

Passo 1:

Plugue seu pendrive. Selecione o ícone indicado com o botão direito do mouse, clique na opção "Configurações de Device Notifier (Automount)".



Passo 2:

Vá na opção "Mount options", e sua interface deverá estar parecida com a figura abaixo (no caso, o filesystem do pendrive plugado é o "vfat", mas o processo é o mesmo com outros filesystem). Selecione o "vfat" e clique em "Add filesystem".



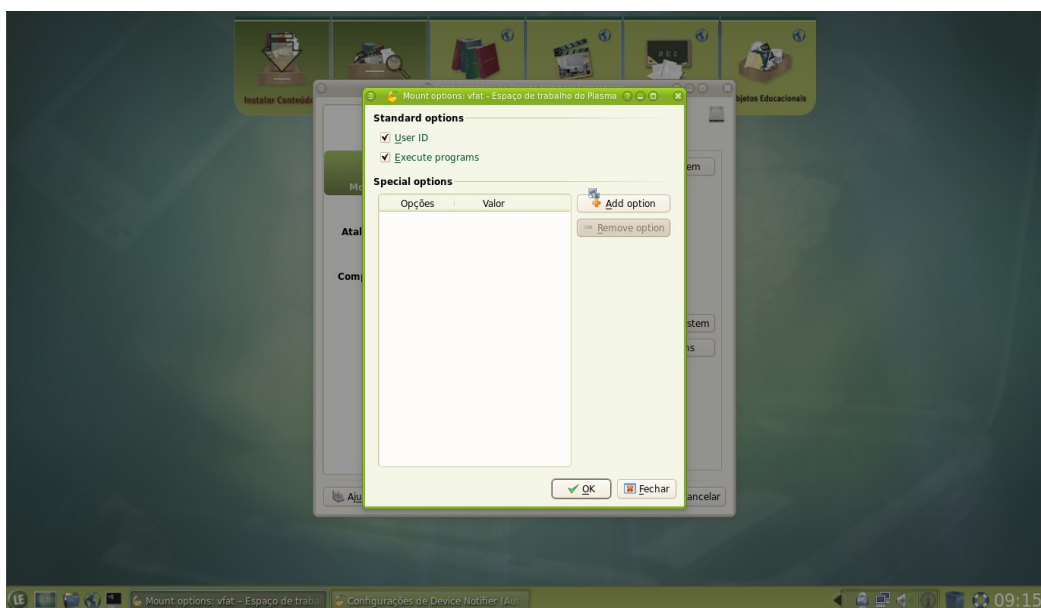
Passo 3:

Selecione o "vfat" adicionado, e clique em "Edit options".



Passo 4:

Marque o "User ID", clique em "OK", e novamente em "OK".



A partir de agora, todo pendrive "vfat" que for plugado em sua máquina, funcionará da maneira esperada.

As novas configurações são aplicadas durante a montagem do pendrive, ou seja, o pendrive que foi requerido para ser montado no início desse tutorial, ainda está com as antigas configurações. Por favor, remonte tal pendrive para aplicar, também nele, as alterações realizadas.

Tutorial postado, em 28/03/1012, no Grupo ntedutec@googlegroups.com por:
Cleide Luzia Bonfim Possamai
C3SL - Centro de Computação Científica e Software Livre
UFPR - Universidade Federal do Paraná